

## Unser Leistungsangebot

- Fertigung von Spezial- und Sondergetrieben u. a. FlexoGear®, inkl. geregelter Ölumlaufschmierung Lubriflex®
- Getriebenachbauten
- Getriebeinstandsetzung aller Hersteller
- Ersatzteil-Management für Getriebebauteile
- Antriebsprojektierung von A bis Z, ganzheitliche Abwicklung - alles aus einer Hand von der Berechnung über die Fertigung bis zur Inbetriebnahme
- Montageservice vor Ort 24/7
- Auslegung von MMA (Mehrmotoren-Antrieben)
- Konstruktive Umsetzung des Antriebsaufbaus
- Projektplanung und -leitung vor Ort
- Teile und Montage für Rohrleitungssysteme zur Getriebeschmierung

## Betriebsausstattung

- Prüfstände für Motoren und Getriebe
- Mobile Mess-, Scan- und Analysesysteme
- Professionelle Lackieranlage
- CNC-Bearbeitung



## Wir sind für Sie da

Seit über 30 Jahren Antriebsspezialisten



**André Jagodowski**  
Chief Executive Officer  
+49 2864 9008-136  
+49 175 2222 071  
a.jagodowski@as-drives.com



**Guido Brinkmann**  
Director Engineering  
Drive Technology  
+49 2864 9008-155  
+49 175 2222 074  
g.brinkmann@as-drives.com



**Niklas Brüggemann**  
Project Manager  
Drive Technology  
+49 2864 9008-204  
+49 175 2222 050  
n.brueggemann@as-drives.com



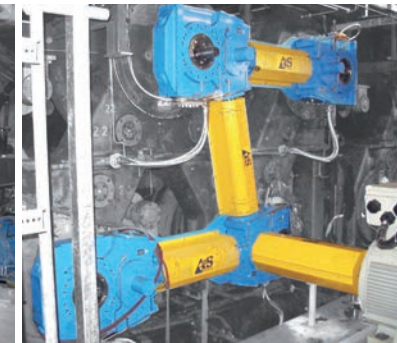
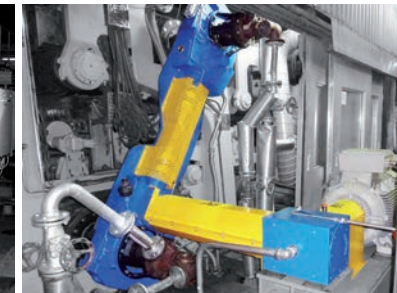
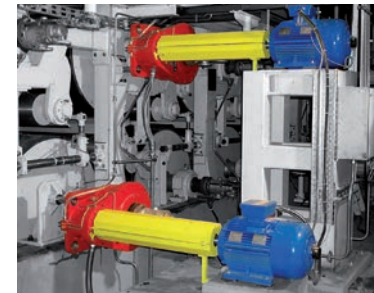
**Christian Höltervennhoff**  
Senior Technical Sales  
Drive Technology  
+49 2864 9008-156  
+49 175 2222 724  
c.hoeltervennhoff@as-drives.com



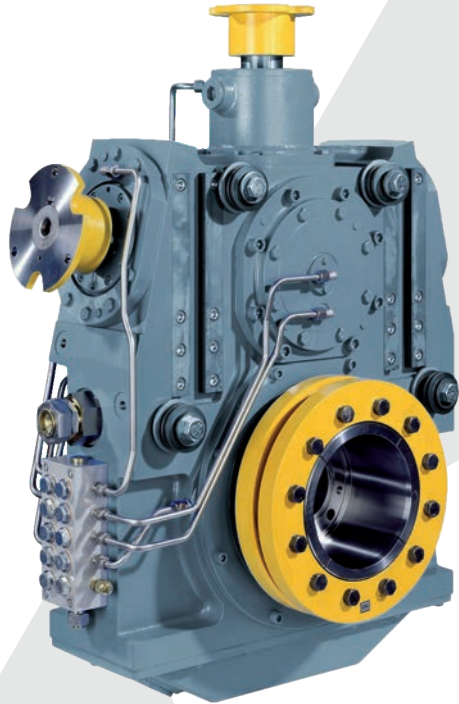
**AS Drives & Services GmbH**  
Industriestraße 30  
48734 Reken  
www.as-drives.com



## Spezialgetriebe für Trockengruppen FlexoGear®



# Das FlexoGear® Getriebe



## Beschreibung

- Spezielles Hohlwellen-Aufsteckgetriebe für den Trockenzylinderantrieb in Papiermaschinen
- Einsatz bei hoher Temperatur und Feuchtigkeit
- Drehdurchführung für Dampf & Kondensat
- Ersetzt offene oder geschlossene Zahnradantriebe
- Verbindung über Schrumpfscheibe am Zapfen, keine Passfedernut erforderlich

# FlexoGear® Series

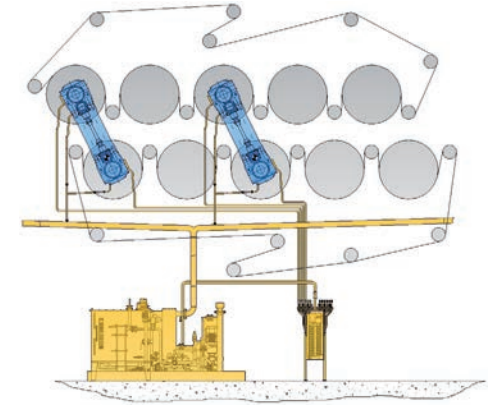


FlexoGear® Baureihen	KSZ 250	KS 295	KS 340	SZ 300
Zapfendurchmesser max. [mm]	180	200	230	200
Nenn Drehmoment (Abtrieb) [Nm]	5.100	5.000	6.400	9.500
Nennleistung bei 1.500 min-1 [kW]	50	135	160	bis 160
Getriebeübersetzung	10,704	5,929	6,261	2,8 bis 20,5
Max. Getriebe im Verbund	2	2	4	-
Ausführung Getriebesystem	Single, Duo	Single, Duo	Single, Duo, Triple, Quattro	Single
Einbaulage	0-360°	0-360°	0-360°	0-360°
Gewicht [kg]	335	550	745	700

## Vorteile

- Frei kombinierbares Getriebesystem im Gegensatz zu starren konventionellen Lösungen
- Ausführungsbeispiele siehe unten
- Nachrüstbar an nahezu jeden Antriebszapfen
- Wenige, mechanische Antriebsteile
- Keine Verspannung im Antriebssystem
- Keine Drehmomentstütze an der Maschinenstuhlung
- Reduzierung von Lärm und Vibrationen
- Weiternutzung von bestehenden Motoren
- Energieeinsparung

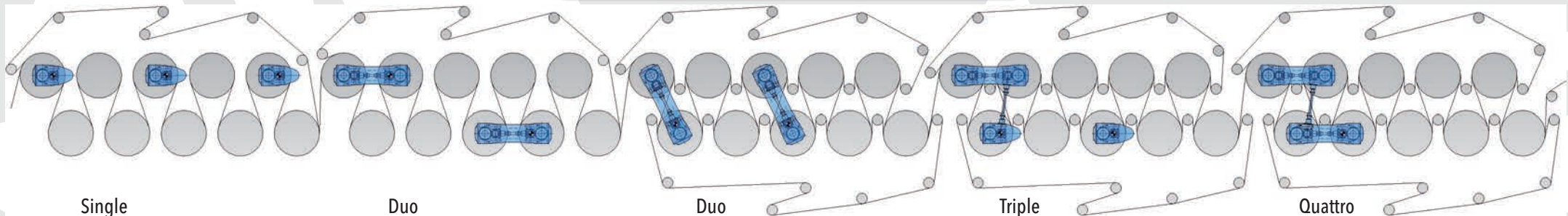
# Zentralölschmierung



- Das FlexoGear® ist für den Betrieb an einer Ölumlaufschmierung vorgesehen
- Passend hierfür liefert AS Drives die Produkte Lubriflex® und FlexoFlow®

## Referenzen

- Installationen in der Papierindustrie
- Europa- und weltweit
- Seit 1997 > 700 Einheiten
- KS 295 > 250 Einheiten
- KS 340 > 300 Einheiten
- SZ 300 > 150 Einheiten



Single

Duo

Duo

Triple

Quattro