

Unser Leistungsangebot

- Fertigung von permanentmagnetischen Synchronmotoren FlexoDirect®, inkl. geregelter Wassertemperaturung Cooliflex®
- Antriebsprojektierung von A bis Z, ganzheitliche Abwicklung - alles aus einer Hand von der Berechnung über die Fertigung bis zur Inbetriebnahme
- Montageservice vor Ort (24/7)
- Auslegung von Mehrmotorenantrieben
- Konstruktive Umsetzung des Antriebsaufbaus
- Projektplanung und -leitung vor Ort
- Teile und Montage für Rohrleitungssysteme zur Wasserkühlung
- Vorrichtungs- und Werkzeugbau
- Mehrkörpersimulationen (FEM) und Fluidodynamik
- CAD-to-CAM und mobile CNC-Systeme

Betriebsausstattung

- Prüfstände für Motoren und Getriebe
- Mobile Mess-, Scan- und Analysensysteme
- Professionelle Lackieranlage
- CNC-Bearbeitung



Wir sind für Sie da

Seit über 30 Jahren Antriebsspezialisten



André Jagodowski

Chief Executive Officer
+49 2864 9008-136
+49 175 2222 071
a.jagodowski@as-drives.com



Thomas Thies

Head of
Mechatronic & Services
+49 2864 9008-148
+49 170 2223 722
t.thies@as-drives.com



Benedikt Gesing

Senior Manager
Research & Development
+49 2864 9008-147
+49 175 2222 721
b.gesing@as-drives.com



Christian Höltervenhoff

Senior Technical Sales
Drive Technology
+49 2864 9008-156
+49 175 2222 724
c.hoeltervenhoff@as-drives.com



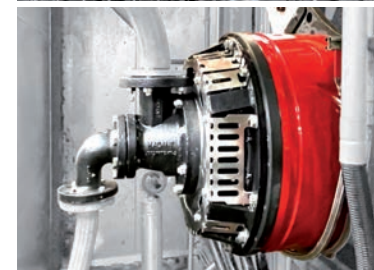
AS Drives & Services GmbH

Industriestraße 30
48734 Reken

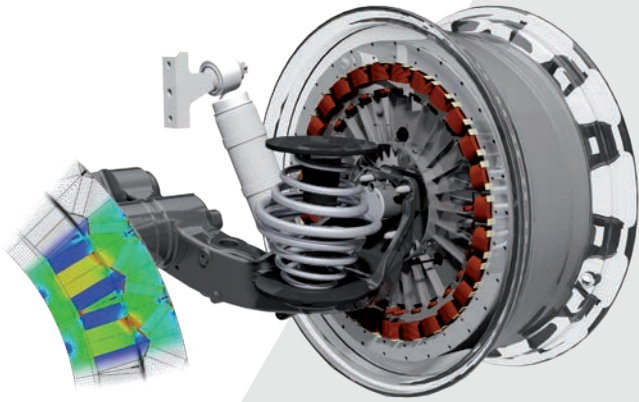
www.as-drives.com



Getriebelose Antriebstechnik FlexoDirect® Power Series

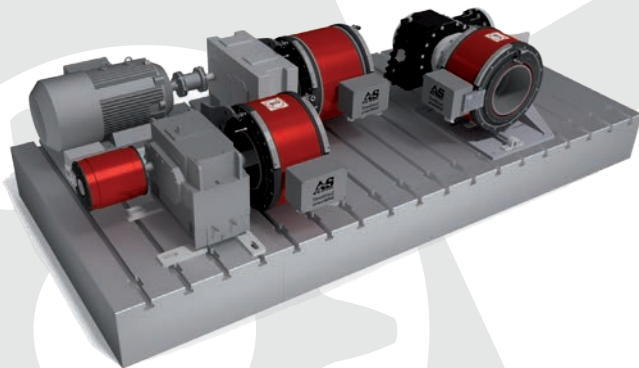


Auslegung und Berechnung



- Nichtlineare Feldberechnung
- Fertigung polyphasiger Wicklungssysteme
- FEM thermodynamischer Prozesse
- Festigkeitsberechnungen (statisch/dynamisch, linear/nichtlinear FEM)
- Lagerberechnung nach DIN/ISO
- Muster- und Prototypenbau für Industrie, Hochschulen und Forschungseinrichtungen

Prüfstandstechnik



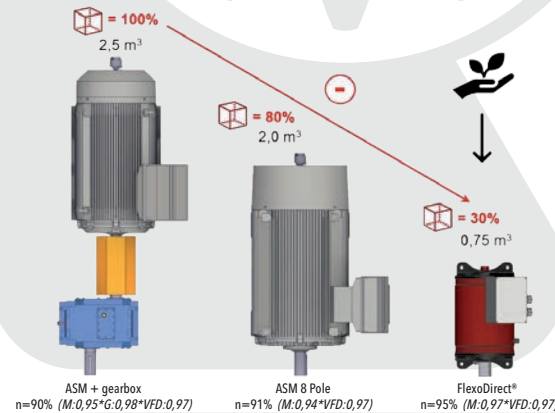
- Hauseigene Prüfstände (Niederspannung)
- Getriebe und Motoren bis 100.000 Nm unter Last
- FAT und komplette System-IBN im Hause AS Drives
- Inbetriebnahme beim Kunden vor Ort

FlexoDirect® Power Series



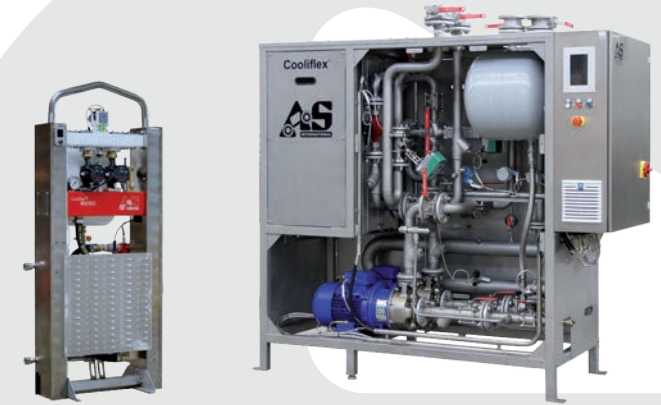
- Permanent-Magnet-Synchron-Maschinen (PMSM)
- Achshöhen 150 bis 600 mm
- Drehmoment S1 0 - 100.000 Nm
- Spannung bis 690 V
- In Fuß-, Aufsteck- und Hohlwellenversion
- Elektrische Maschinen auch für spezielle Applikationen (z.B. Hochtemperatur, IP-Schutzklasse, vibrationsfest)
- Einzel- und Serienfertigung von Synchronmaschinen

Leistungsdichte



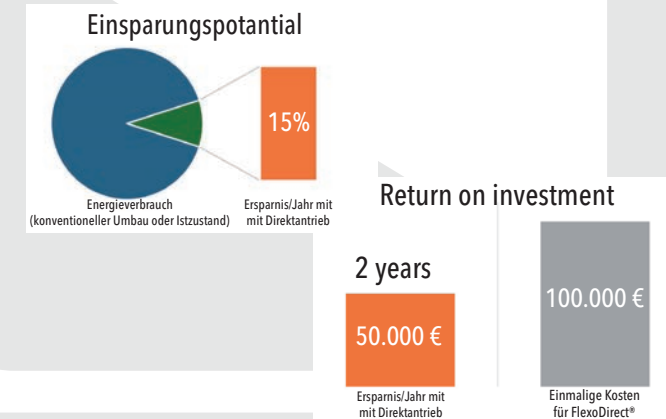
- Ca. 70% weniger Bauraum im Vergleich zur konventionellen Technik (Getriebe und Asynchronmotor)
- Weniger verschleißanfällige Komponenten
- Höchster Wirkungsgrad
- Hohe Dynamik, niedriges Trägheitsmoment

Cooliflex® Temperierung



- Temperieranlage für wassergekühlte Motoren
- System zur Erstellung eines geschlossenen, mengengeregelten Wasserkreislaufs
- Condition Monitoring aller Prozessparameter und Motortemperaturen
- Datenanbindung über gängige Bussysteme
- Werkseitig geprüft: aufstellen, anschließen, starten

Energieeinsparung



- Berechnung der Energie und Einsparpotentiale
- Ausweisen des „Return on Invest“ (ROI)
- Reduzierung von Wartungs- und Instandhaltungsaufwand
- Deutliche Vereinfachung des Antriebsstrangs