

Unser Leistungsangebot

- Fertigung von speziellen Motoren FlexoDirect® inkl. deren Motortemperierung Cooliflex® für die Zellstoff- und Papierindustrie
- Antriebsprojektierung von A bis Z, ganzheitliche Abwicklung - alles aus einer Hand von der Berechnung über die Fertigung bis zur Inbetriebnahme
- Montageservice vor Ort 24/7
- Auslegung von MMA (Mehrmotoren-Antrieben)
- Konstruktive Umsetzung des Antriebsaufbaus
- Projektplanung und -leitung vor Ort
- Teile und Montage für Rohrleitungssysteme zur Getriebschmierung

Betriebsausstattung

- Prüfstände für Motoren und Getriebe
- Mobile Mess-, Scan- und Analysesysteme
- Professionelle Lackieranlage
- CNC-Bearbeitung



Wir sind für Sie da

Seit über 30 Jahren Antriebsspezialisten



André Jagodowski
Chief Executive Officer
+49 2864 9008-136
+49 175 2222 071
a.jagodowski@as-drives.com



Guido Brinkmann
Director Engineering
Drive Technology
+49 2864 9008-155
+49 175 2222 074
g.brinkmann@as-drives.com



Niklas Brüggemann
Project Manager
Drive Technology
+49 2864 9008-204
+49 175 2222 050
n.brueggemann@as-drives.com



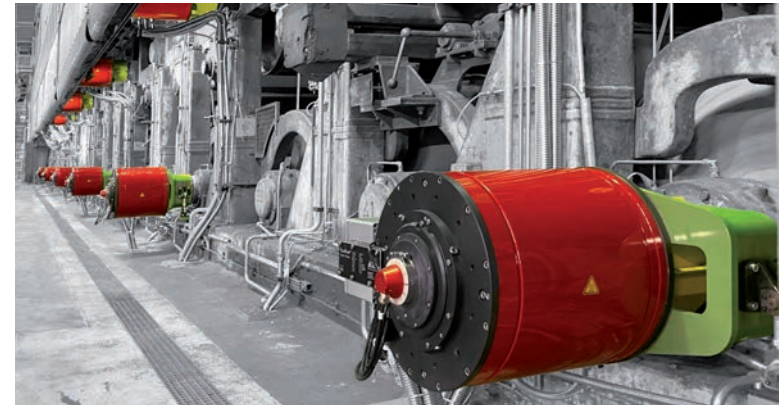
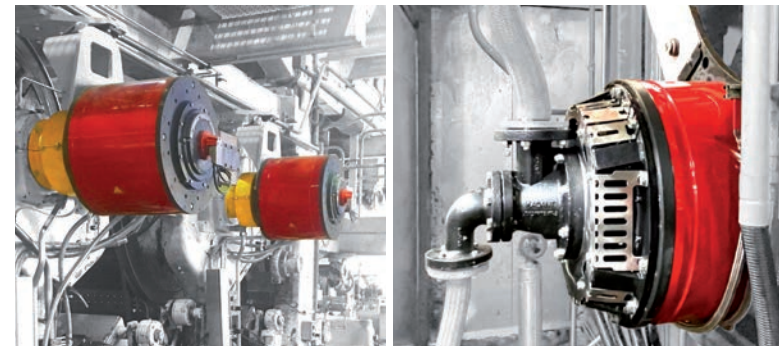
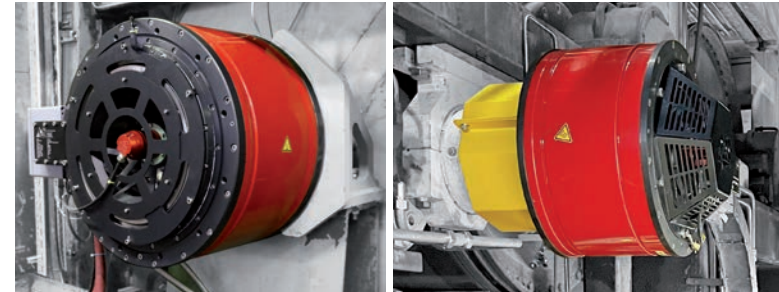
Christian Höltervennhoff
Senior Technical Sales
Drive Technology
+49 2864 9008-156
+49 175 2222 724
c.hoeltervennhoff@as-drives.com



AS Drives & Services GmbH
Industriestraße 30
48734 Reken
www.as-drives.com



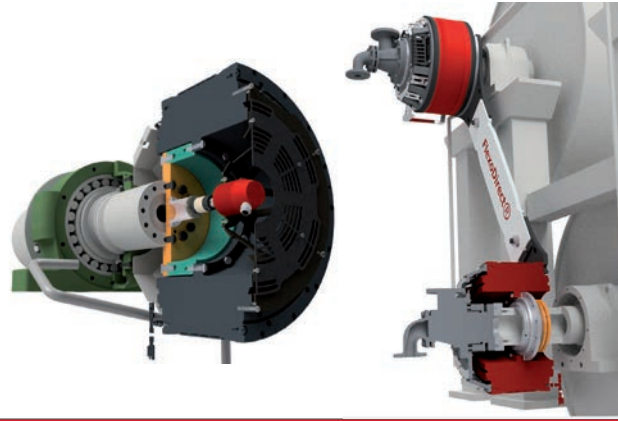
Direktmotoren für Trockengruppen FlexoDirect®



FlexoDirect® Direktmotor

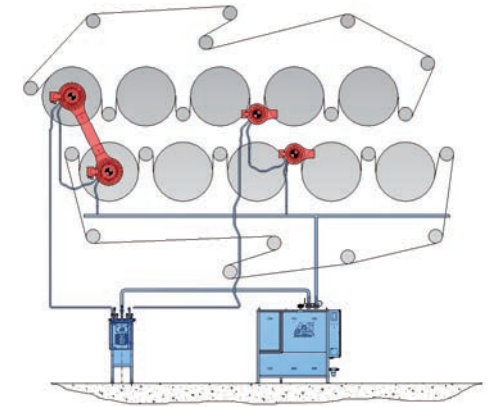


FlexoDirect® Motorenserie



FlexoDirect® Baureihe	F_09	F_07	F_05	F_03
Außendurchmesser [mm]	900	700	500	300
Drehmoment 0 bis ... [Nm]	12.500	8.500	5.500	1.000
Drehzahl 0 bis ... [min-1]	450	500	750	1.000
Spannung 230 VAC bis ... [V]	690	690	690	690
Installation mit Drehdurchführung	x	x	x	-
Motor in Aufsteck- sowie Fußversion	x	x	x	x
Hohlwelle für Zapfen bis [mm]	350	350	180	-

Motortemperaturerung



- Der FlexoDirect® ist für den Betrieb an einer Wassertemperaturerung vorgesehen
- Passend hierfür liefert AS Drives die Produkte Cooliflex® und FlexoFlow®

Beschreibung

- Speziell für den Antrieb von Trockenzylindern und Leitwalzen in Papiermaschinen entwickelt
- Permanent-Magnet-Synchron-Motor, wassergekühlt / schmutzunempfindlich
- Betrieb in hoher Umgebungstemperatur und Luftfeuchtigkeit
- Drehdurchführung für Dampf & Kondensat
- Ersetzt offene oder geschlossene Zahnradantriebe

Vorteile

- Verschleiß-, Lärm, und Vibrationsreduzierung
- Vermeidung von Bahnabrissen durch Schleppen der Zylinder über das Sieb
- Installation in der Maschinenhaube am Zapfen Platzersparnis, keine Durchbrüche der Haube, freie Durchgänge
- Keine Drehmomentstütze an der Maschinenstuhlung durch gegenseitige Abstützung von zwei Motoren
- Energieeinsparung

Referenzen

- Installationen in der Papierindustrie
- Seit 2010 > 300 Einheiten
- In Trockengruppen z.B. VAC Rolls, Trockenzylinder, Leitwalzen
- Installationen an Trieb- sowie Führerseite
- Mit oder ohne Drehdurchführung
- In Hohlwelle oder Vollwellenausführung
- Als Fußversion oder Aufsteckversion

